

Test provincial de compétences linguistiques, 2016-2017

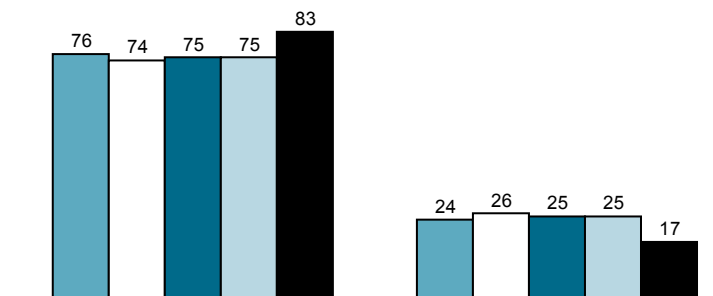
RÉSULTATS DE RENDEMENT DES ÉLÈVES ADMISSIBLES POUR LA PREMIÈRE FOIS AYANT PARTICIPÉ PLEINEMENT D'UNE ANNÉE À L'AUTRE

POURCENTAGE D'ÉLÈVES*

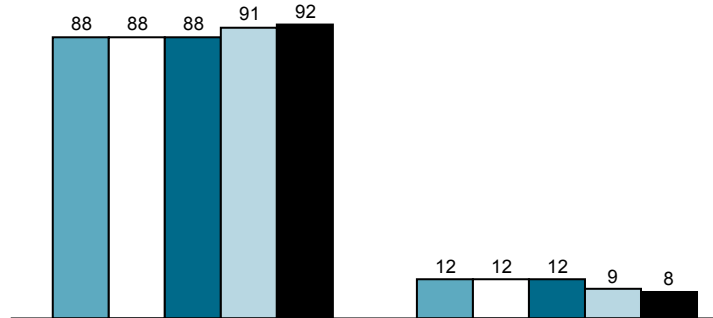
Ayant réussi

N'ayant pas réussi

CONSEIL SCOLAIRE



PROVINCE



2012-2013

2013-2014

2014-2015

2015-2016

2016-2017

Nombre d'élèves admissibles pour la première fois ayant participé pleinement

	<u>2012-2013</u>	<u>2013-2014</u>	<u>2014-2015</u>	<u>2015-2016</u>	<u>2016-2017</u>
Conseil scolaire	138	135	135	127	132
Province	5 276	5 165	5 313	5 108	5 396

* Les pourcentages ayant été arrondis, la somme des pourcentages dans les diagrammes à bandes n'égal pas toujours 100.